

PLA ESTRATÈGIC

Oberts al canvi: què és el que n'heu dit les famílies

Des del setembre del curs passat estem treballant per definir un nou pla estratègic. A la primera fase hem volgut conèixer l'opinió de pares i mares, professors, alumnes, Alumni i experts d'arreu del món.

Per part dels pares, la resposta a l'enquesta sobre el nou pla estratègic s'ha concretat en el desig d'avançar en el procés d'adaptació als nous temps en un món cada cop més globalitzat. Això portarà les escoles a continuar impulsant iniciatives d'implicació social, a implementar els idiomes a classe i fer ús de les noves tecnologies.

D'altra banda, la formació en un lideratge ètic, basat en la identitat

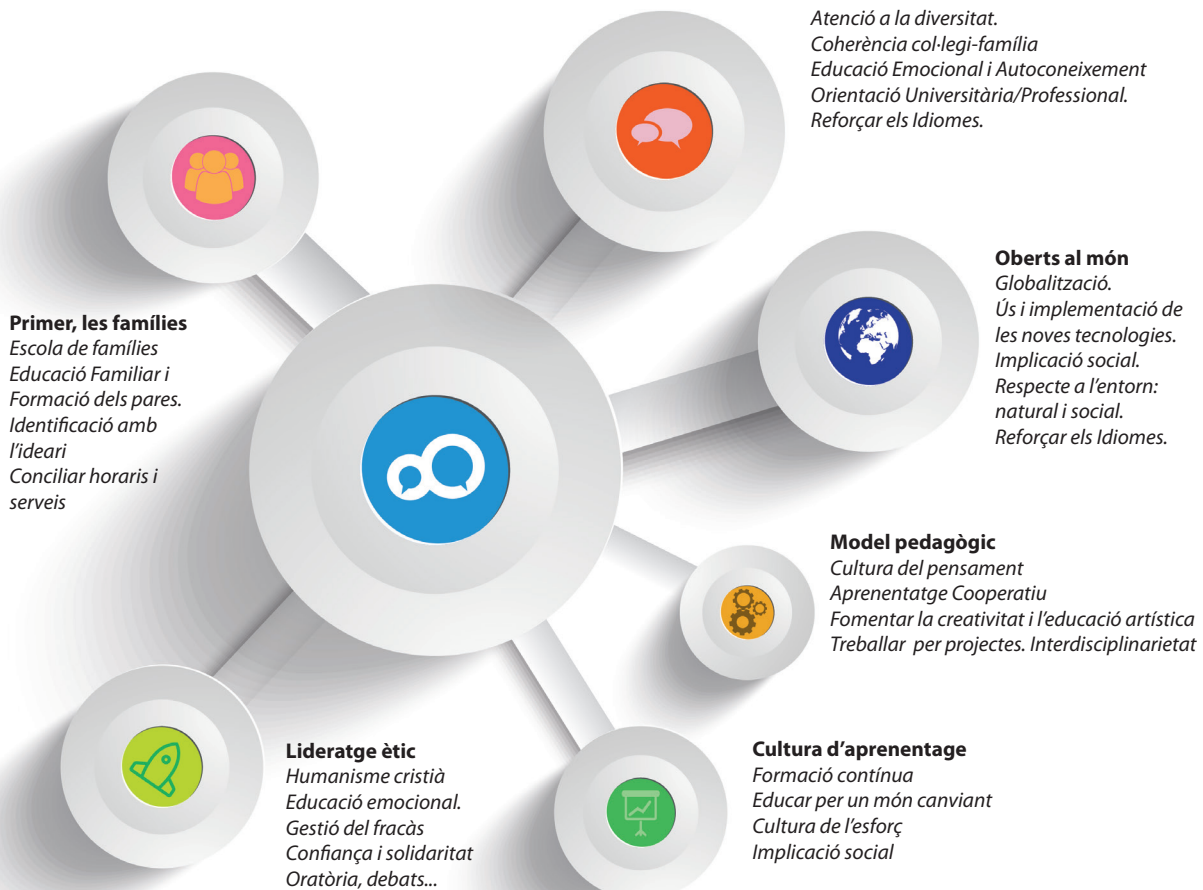
cristiana, i la cultura de l'esforç són per a ells els pilars de l'educació que volen per als seus fills i filles.

Els nostres pares consideren molt important la personalització que atengui, de forma coherent, la diversitat a l'aula i ressalten el paper de l'autoconeixement i l'educació emocional dins del marc d'una educació integral. L'educació en el lideratge que volen per als seus fills i la capacitat de

desenvolupar els seus talents (gestió del fracàs, oratòria, solidaritat...) es complementa amb el model pedagògic basat en l'aprenentatge interdisciplinari (treball per projectes) i la creativitat.

Les famílies són el centre del nostre treball i per això, la formació als pares, l'educació familiar i la identificació amb l'ideari són també un punt clau en aquest mapa.

Pares



QUÈ HAN DIT ELS PROFESSORS? PRIMER LES PERSONES

"Primer les persones" és el punt principal del mapa de futur en el qual els professors reafirmen que l'alumne és el centre i que, per això, cal treballar des de la innovació buscant l'excel·lència acadèmica. És important transmetre un coneixement profund i sòlid juntament amb les habilitats intel·lectuals necessàries per saber interpretar el món. També cal ensenyar-los a pensar, a mirar el món amb entusiasme i ulls crítics. Alguns

aspectes pràctics que s'han ressaltat són el plurilingüisme, l'oratoría, l'atenció a la diversitat, el treball cooperatiu etc.

L'atenció personalitzada a cada alumne, la família també rep una atenció central. D'aquí s'entén la importància de la preceptuació, la conciliació d'horaris i la formació contínua als pares. I és que els professors defensen un cop més la identitat personal com el camí per treballar l'educació integral i emocional, la identitat cristiana i el lideratge ètic. Des del punt de vista

pedagògic, els mestres d'Infantil busquen potenciar la creativitat en la resolució de problemes.

Els nostres professors són conscients de la importància d'oferir models positius als seus alumnes i per això busquen créixer en el seu compromís social per tal que el seu treball tingui encara més força. D'una altra banda, la comunicació -amb l'escola i amb les famílies- és per a ells una tasca fonamental que garanteix el bon desenvolupament del projecte i la sintonia en tota la comunitat educativa.

Professors



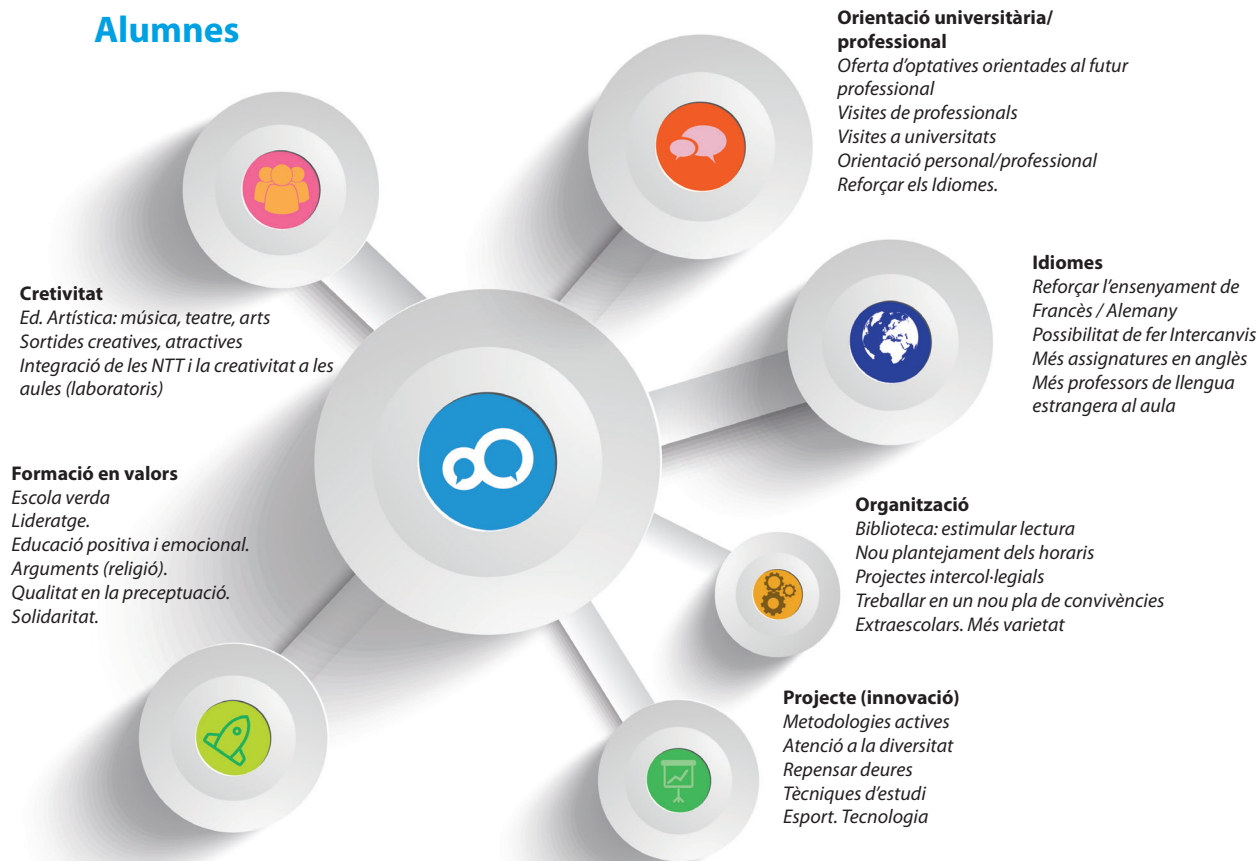
QUÈ HAN DIT ELS ALUMNES? M'AGRADA EL MEU COL·LEGI

Els nostres alumnes aposten per la innovació en el projecte educatiu mitjançant l'atenció a la diversitat, l'ensenyament de tècniques d'estudi i l'ús de noves tecnologies i de metodologies actives. En aquesta

línia, els alumnes proposen poder cursar optatives orientades al seu futur, visitar universitats i rebre visites de professionals així com una presència de la llengua anglesa a la seva vida quotidiana, amb més assignatures en anglès i reforçar l'expressió oral.

La formació en valors (lideratge, solidaritat, religió, etc) i la creativitat (educació artística, sortides creatives, etc) són dues idees que també estan presents en aquest mapa de futur on també hi caben l'escola verda, l'optimització de les instal·lacions o la iniciativa de fer projectes intercol·legials.

Alumnes



QUÈ HAN DIT ELS EXPERTS? EDUCAR: ACCEPTAR REPTES

Les opinions recollides durant les entrevistes fetes als experts, tenen com a punt central la necessitat d'assumir el repte de l'educació com una oportunitat per a ser guia i model en el desenvolupament de

les competències socials (relacions, comunicació, compromís social...), personals (capacitat empàtica, resolució de conflictes, educació emocional...) i acadèmiques (coneixements, interès per aprendre i orientació professional).

L'autonomia i la sintonia amb el món

real cada cop més globalitzat són ingredients que cal que els alumnes assumeixin per tal que esdevinguin bons professionals i agents de canvi. Per això, l'escola -oberta i amb contextos d'aprenentatge diversos i personalitzats- ha de ser el lloc on els alumnes desitgin anar i se sentin estimats.